

FIBBIA AD ARRESTO AUTOMATICO PER IL CONTROLLO DELLA PRESSIONE: BREVETTATA

SAM Pelvic Sling™

PER UNA RAPIDA STABILIZZAZIONE IN LOCO DELLE FRATTURE PELVICHE

L'unico

DISPOSITIVO CHE
LIMITA AUTOMATICAMENTE
LA COMPRESSIONE,
GARANTENDO UNA

FORZA SICURA
ED **EFFICACE**

Dagli inventori delle
SAM® SPLINT

Taglia standard:

SI ADATTA AL **95%**
DELLA POPOLAZIONE
SENZA BISOGNO DI
TAGLI O MODIFICHE



RIUTILIZZABILE
FACILE DA PULIRE



NSN n. 6515-01-509-6866
Conforme alla norma ASTM F2428-04
FSSC n. RFP-797-FSS-99-0025-R4
BREVETTATO

Prodotto da SAM Medical Products®
Certificazione ISO 9001:2000 e 13488:1996
www.sammedical.com



SAM Pelvic Sling™

CARATTERISTICHE E VANTAGGI

Le caratteristiche e i vantaggi di SAM Sling® sono conformi ai consigli dei traumatologi e degli specialisti del pronto soccorso. Questo dispositivo è stato progettato per garantire un'applicazione rapida e semplice sul campo o in un Pronto Soccorso.

- Garantisce il livello di forza che è stato scientificamente dimostrato come sicuro ed efficace per la stabilizzazione delle fratture pelviche;
- La cintura non può essere serrata eccessivamente, così **la forza applicata risulta sempre corretta e sicura;**
- La taglia standard si adatta al 95% della popolazione senza bisogno di tagli o modifiche, pertanto non sono necessari altri strumenti (forbici);
- Disponibile anche nelle taglie XS e XL;
- L'applicazione viene eseguita rapidamente, in genere in meno di un minuto, e da un solo operatore sanitario;
- Non richiede particolari attenzioni per essere efficace e offre un feedback sonoro e tattile che ne conferma la corretta applicazione;
- I cursori posteriori a bassa frizione facilitano i trasferimenti;
- La parte anteriore di SAM Sling è stretta e affusolata per facilitare la cateterizzazione urinaria, la radiologia interventistica, la fissazione esterna e la chirurgia addominale;
- Può essere riutilizzato dopo un semplice lavaggio con un normale detergente o una soluzione antimicrobica;
- Molto resistente, può essere riutilizzato centinaia di volte. Non è sensibile a umidità e temperature estreme e non teme gli oggetti duri o appuntiti.
- Il tessuto morbido e traspirante utilizzato per la parte anteriore garantisce il comfort del paziente, previene le irritazioni cutanee e riduce gli odori;
- Le istruzioni per l'uso sono stampate sul cursore posteriore.

PEER REVIEWED STUDIES

SAM Sling® è frutto di una serie di studi scientifici, sia di laboratorio che clinici, sovvenzionati dal Dipartimento per la Ricerca della Marina degli Stati Uniti. Relazioni presentate sia in occasione di numerose conferenze scientifiche, sia attraverso articoli pubblicati su riviste a carattere scientifico, ne hanno dimostrato l'efficacia nel ridurre e stabilizzare le fratture di bacino del tipo "libro aperto".

Bibliografia:

1. James C. Krieg, MD, Marcus Mohr, MS, Thomas J. Ellis, MD, Tamara S. Simpson, MD, Steven M. Madey, MD, and Michael Bottlang, PhD; *Emergent Stabilization of Pelvic Ring Injuries by Controlled Circumferential Compression: A Clinical Trial*; Journal of Trauma – 59:659-664, 2005.
2. Cole, P.A. Specialty Update. "What's New in Orthopedic Trauma" Journal of Bone and Joint Surgery, 85-A, 11:2260-2269, 2003.
3. Bottlang, M., Simpson, T., Sigg, J., Krieg, J. C., Madey, S. M., Long, W.B. *Non-Invasive Reduction of Open-Book Pelvic Fractures by Circumferential Compression. Journal of Orthopedic Trauma*; 16:6, 367-73, 2002.
4. Simpson, T., Krieg, J.C., Heuer, F., Bottlang, M. *Stabilization of Pelvic Ring Disruptions with a Circumferential Sheet*; Journal of Trauma, 52:158-61, 2002.
5. Bootlang, M., Krieg, J.C., Mohr, M., Simpson, T. S.; Madey, S. M. *Emergent Management of Pelvic Ring Fractures with Use of Circumferential Compression*, Journal of Bone and Joint Surgery, 84-A (Supplement 2): 43-47, 2002.

STATISTICHE RELATIVE ALLE FRATTURE PELVICHE

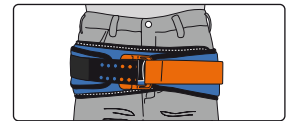
1. Su 120.000 fratture pelviche riportate negli Stati Uniti in un anno tipo, 21.000 sono fratture dell'anello pelvico;
2. Il tasso di mortalità per le fratture dell'anello pelvico risulta essere superiore al 25%;
3. Se ad una frattura dell'anello pelvico si aggiungono altre ferite, il tasso di mortalità aumenta;
4. La stabilizzazione delle fratture pelviche riduce le perdite di sangue;
5. Le vittime si trovano spesso in stato confusionale o di incoscienza, pertanto risulta difficile diagnosticare una frattura dell'anello pelvico senza eseguire radiografie o TAC. L'esame fisico fornisce risultati inesatti in circa il 90% dei casi.
6. I traumatologi e i medici del pronto soccorso ormai da tempo hanno riconosciuto l'importanza di una compressione circonferenziale della regione pelvica, come dimostra la varietà di dispositivi improvvisati utilizzati per la fasciatura delle ferite pelviche.



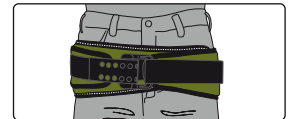
SAM Pelvic Sling™



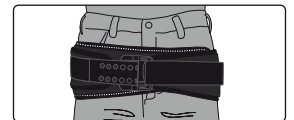
Disponibile in 3 colori



Blu e arancio



Verde oliva



Nero

Per un'applicazione corretta posizionare a livello dei grandi trocanteri.

Perché è importante controllare la forza applicata a livello circonferenziale nel trattamento delle fratture pelviche?

In genere durante la prima fase di valutazione non è possibile stabilire con esattezza il tipo di frattura. In alcuni casi se la forza è insufficiente non sarà possibile chiudere o stabilizzare la frattura, in altri casi una forza eccessiva può provocare il collasso dell'anello pelvico. **SAM Sling è l'unico dispositivo, progettato per applicare una forza corretta e sicura alle fratture pelviche.**

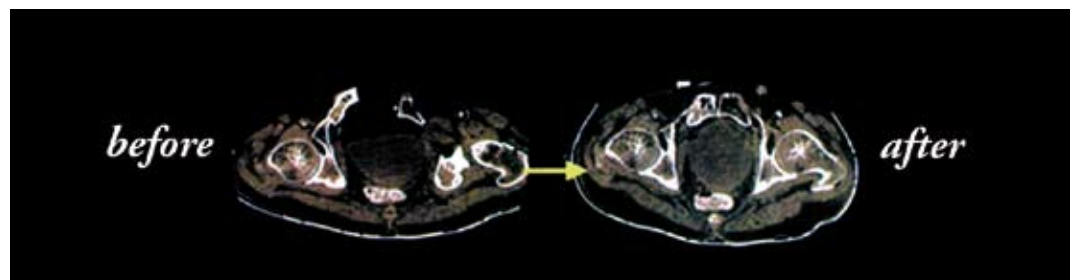


**CIRCUMFERENCIAL
COMPRESSION**

Cosa differenzia SAM Sling dagli altri dispositivi utilizzati per il pronto soccorso?

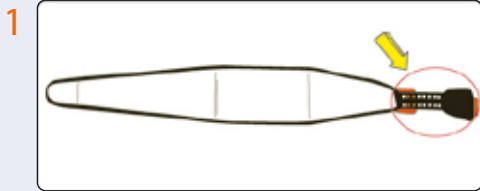
SAM Sling è progettato in maniera tale da impedire che la cintura possa essere serrata in maniera eccessiva. È l'unica cintura pelvica che **garantisce sempre l'applicazione di una costante e corretta forza.** Questi dati sono stati documentati su cinque riviste di revisione paritaria e sono stati oggetto di 15 presentazioni in sessione plenaria a livello nazionale e internazionale.

La fibbia ad arresto automatico brevettata controlla la compressione

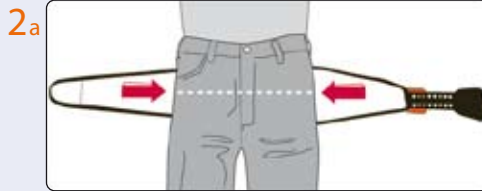


La fibbia ad arresto automatico brevettata fa sì che la stabilizzazione delle fratture pelviche a libro aperto non debbano essere effettuate in maniera approssimativa. Infatti è programmata per arrestare l'azione di trazione eseguita dall'operatore quando viene raggiunta la forza di compressione corretta.

ISTRUZIONI



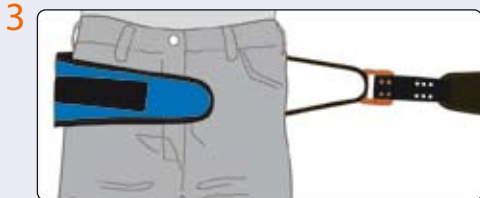
1 Rimuovere oggetti dalle tasche del paziente o nell'area pelvica. Aprire SAM Sling® tenendo la parte bianca rivolta verso l'alto. Mantenere la cinghia unita alla fibbia.



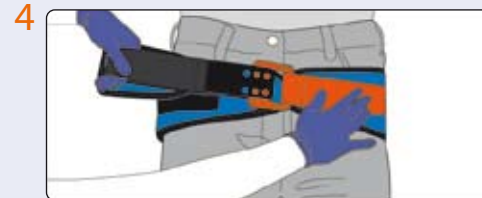
2a Posizionare il lato bianco di SAM Sling® sotto al paziente a livello delle natiche (grandi trocanteri/sinfisi pubica).



2b **Posizionamento:** per un posizionamento corretto applicare a livello dei grandi trocanteri.



3 Avvolgere la parte senza fibbia di SAM Sling® intorno al paziente.



4 Avvolgere saldamente anche la parte con la fibbia di SAM Sling® intorno al paziente, posizionando la fibbia sulla linea mediana. Premere la linguetta sul Velcro® nero assicurando SAM Sling® al paziente.



5 Sollevare la maniglia nera sganciandola dal Velcro® tirando verso l'alto.

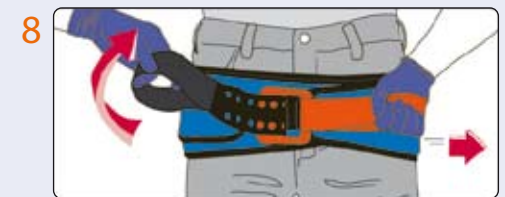


6 Con o senza l'assistenza di un altro operatore tirare la maniglia arancione e la maniglia nera in direzione opposta fino a quando non si sente lo "scatto" di chiusura della fibbia.

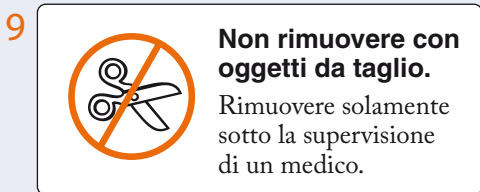
MANTENERE LA TENSIONE.



7 **IMMEDIATAMENTE**, mantenendo la tensione, premere forte la maniglia nera sulla striscia di Velcro® di SAM Sling®, facendola aderire perfettamente. N.B.: un eventuale secondo scatto dopo la chiusura di SAM Sling® non ne pregiudica l'efficacia.



8 Per rimuovere SAM Sling® sollevare la maniglia nera tirando verso l'alto. Mantenendo la tensione lasciare che SAM Sling® si allenti lentamente.



9 **Non rimuovere con oggetti da taglio.**

Rimuovere solamente sotto la supervisione di un medico.

ATTENZIONE!

SAM Sling® deve rimanere saldamente posizionato sul paziente durante l'esecuzione della risonanza magnetica.



www.flamor.com

Via Agogna, 20
28100 NOVARA (NO)
ITALY

Tel. +39 0321 442441
Fax +39 0321 392190

E-mail: info@flamor.com

Riutilizzabile: Si può utilizzare un disinfettante ad ampio spettro. Non utilizzare autoclavi a vapore.

Lavabile: Si può lavare come un normale capo di tessuto.

Tre taglie: XS - Extra Small
STANDARD
XL - Extra Large

SAM Sling® non è consigliato per uso pediatrico.

NewPort Office
4909 S COAST HWY, STE 245
NEWPORT, OR 97365
Tel 001 541 867 4726
Fax 001 541 867 4646

Portland Office
7100 SW HAMPTON ST, STE 217
PORTLAND, OR 97223
Tel 001 503 639 5474
Fax 001 503 639 5425

SAM MEDICAL PRODUCTS®

FOR LIFE ON THE EDGE®